

ORIGINALE

Motore a benzina	13 HP	13 HP
Motore elettrico	- 230V monofase 2,2 kW 3HP - 110V monofase 1,32 kW 1,8HP	- 230V monofase 2,2 kW 3HP - 110V monofase 1,32 kW 1,8HP
Pendenza max superabile	26 %	26 %
Massa totale	1950 kg 2040 kg <i>(con cingoli allargabili)</i>	2300 kg 2400 kg <i>(con cingoli allargabili)</i>
Temperatura di lavoro	-15° ÷ 40°	-15° ÷ 40°
Capacità compensazione del terreno	10°	10°

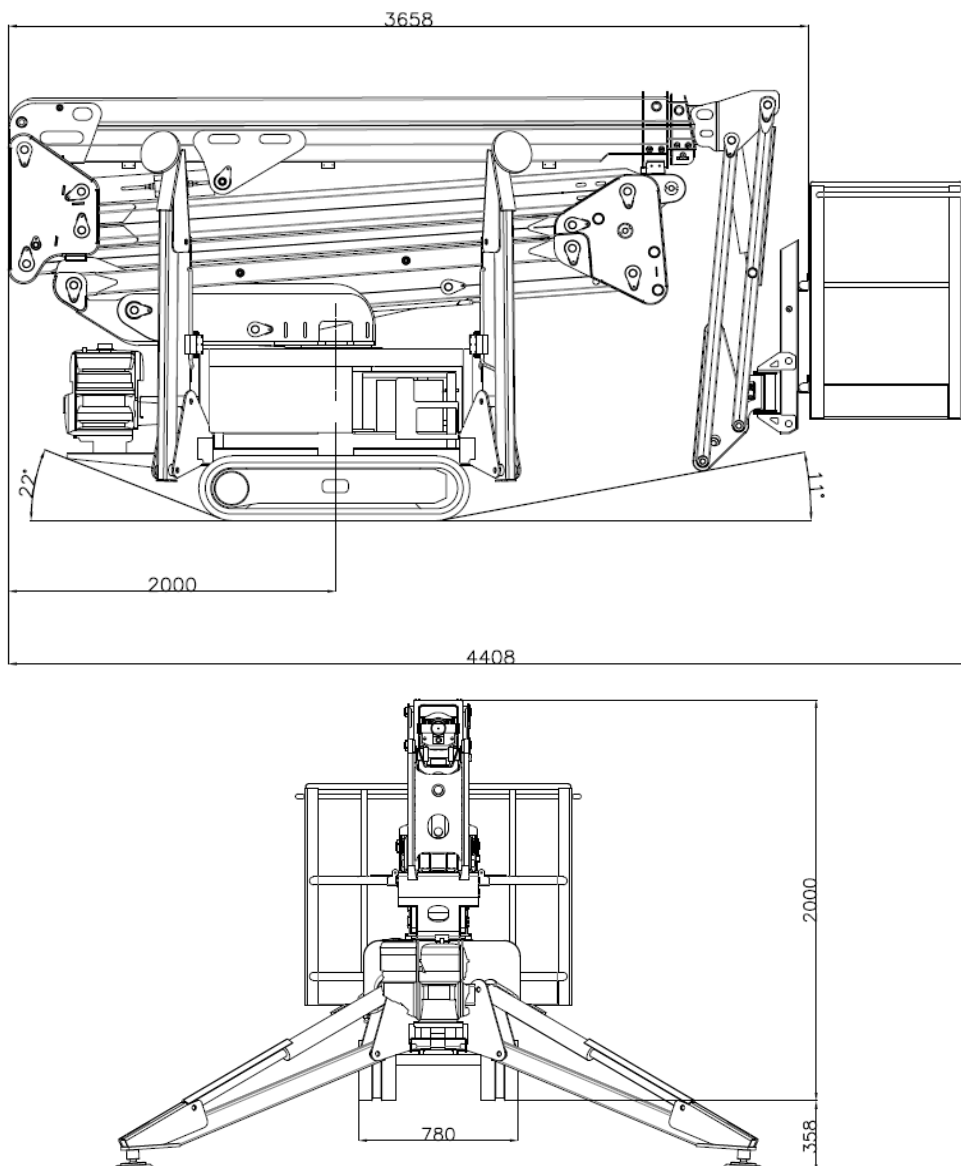


ATTENZIONE ! A seconda dell' indice di attrito del suolo in caso di pendenza è possibile che la macchina scivoli anche se stabilizzata correttamente.

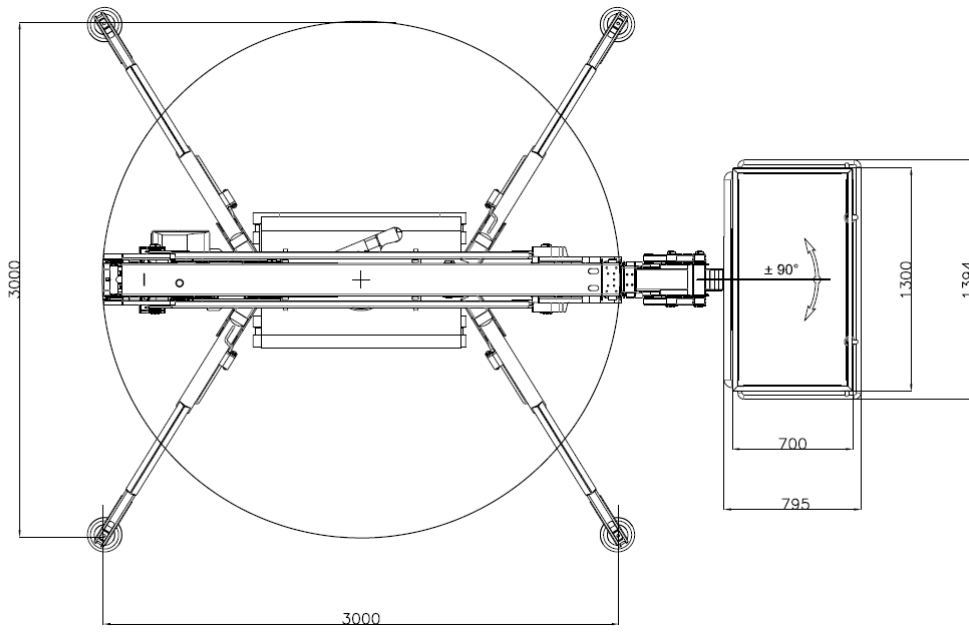


ATTENZIONE ! Evitare di posizionare la macchina sopra chiusini.
Evitare di posizionare la macchina su superfici scivolose Es. pavimenti in marmo bagnato o superficie ghiacciata.

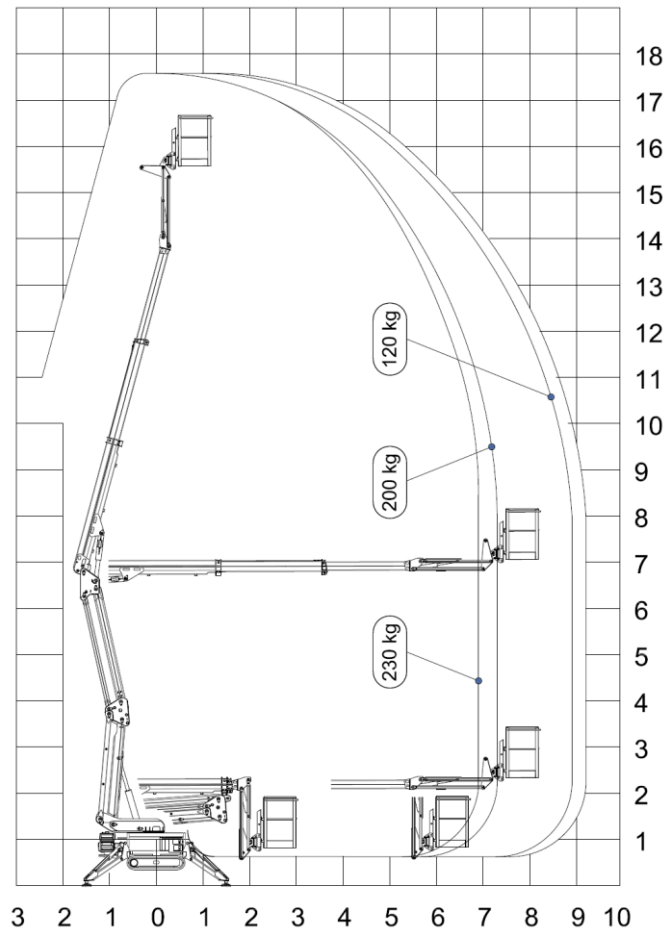
4.4 SCHEMA DI INSIEME



ORIGINALE

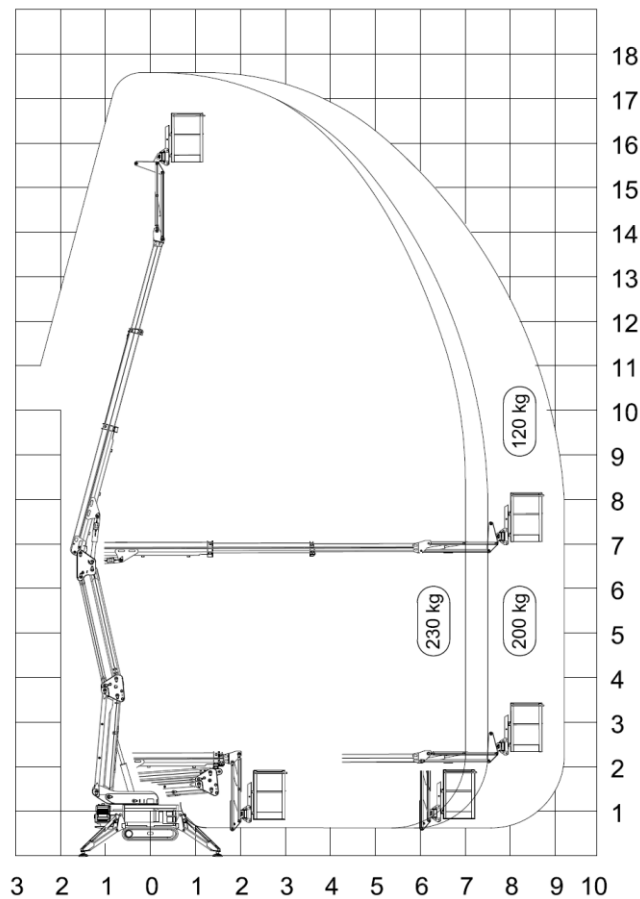


SA18



ORIGINALE

SA18HB



4.5 EMISSIONE SONORE

A) EMISSIONI SONORE MOTORE BENZINA

- **Esposizione dei lavoratori al rumore**

Il valore di potenza sonora della macchina all'orecchio dell'operatore è stato determinato a partire della due posizioni di lavoro in cui l'operatore risulta essere più esposto:

Misura del livello di pressione sonora massimo all'orecchio dell'operatore in navicella:

$L_{PA} =$	64,3	dB(A)
------------	------	-------

Misura del livello di pressione sonora massimo all'orecchio dell'operatore a terra:

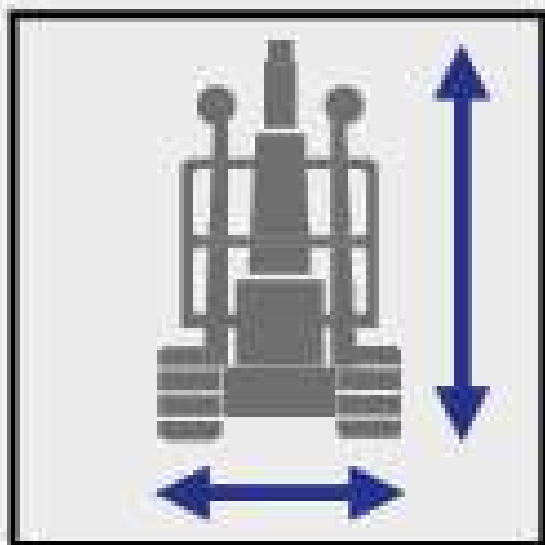
$L_{PA} =$	74,1	dB(A)
------------	------	-------

Risulta dunque che il livello di pressione sonora massimo all'orecchio dell'operatore rilevato è pari a 74 dB(A)

- **Emissione Acustica Ambientale**

Il livello di potenza sonora ponderata emessa dalla macchina, rilevato in conformità a:

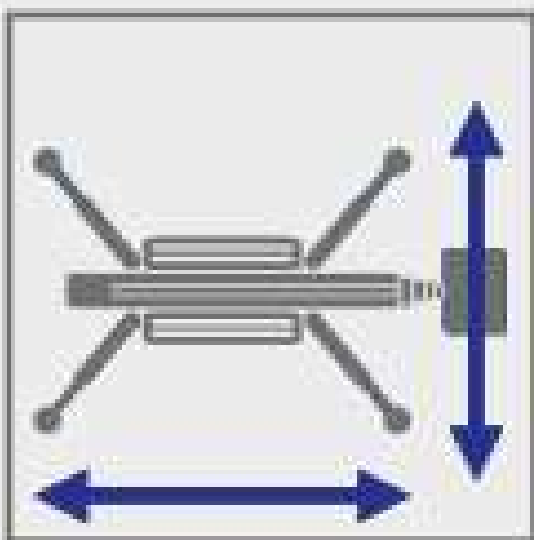
- Allegato IIIA punto 2.2 - Direttiva Emissioni Acustiche 2000/14/CE
- Allegato IIIB punto 1 - Direttiva Emissioni Acustiche 2000/14/CE



0,78 m/ 1,99 m



**max. 4,44 m
min. 3,75 m**



3 m x 3 m



1950 kg